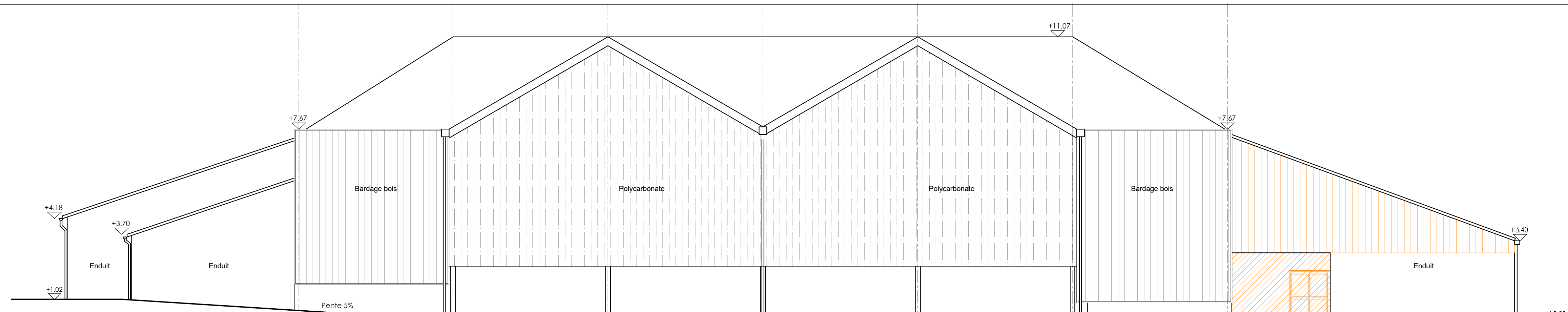
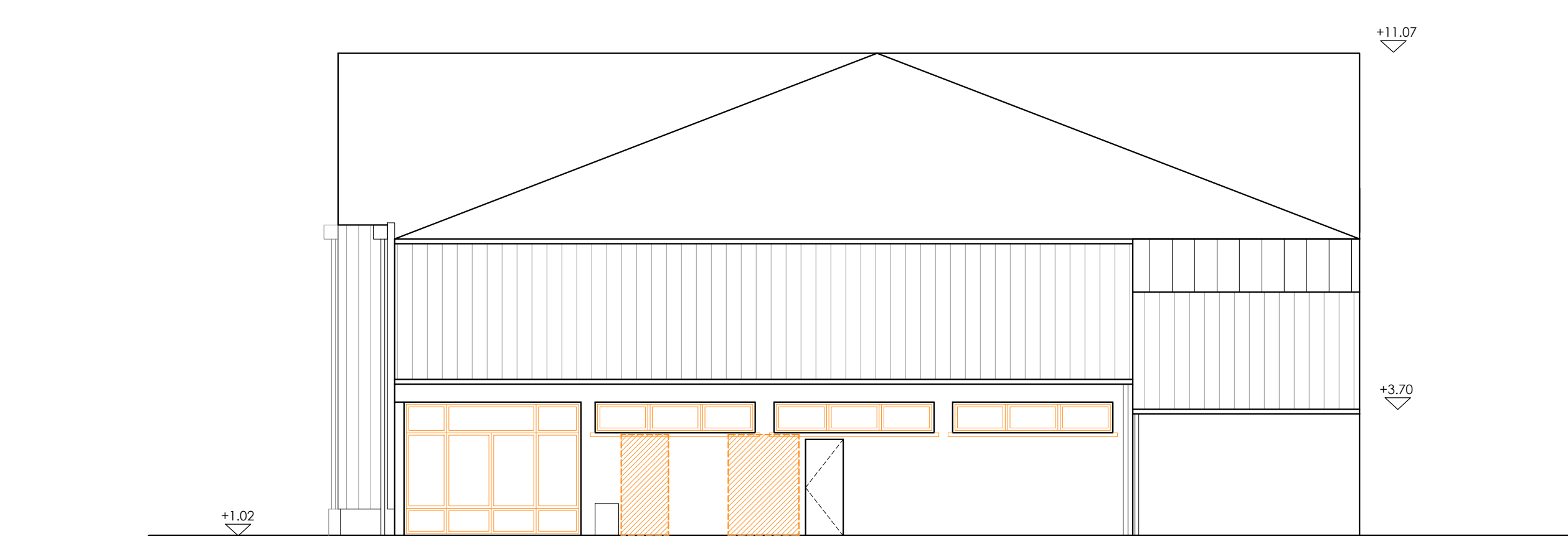


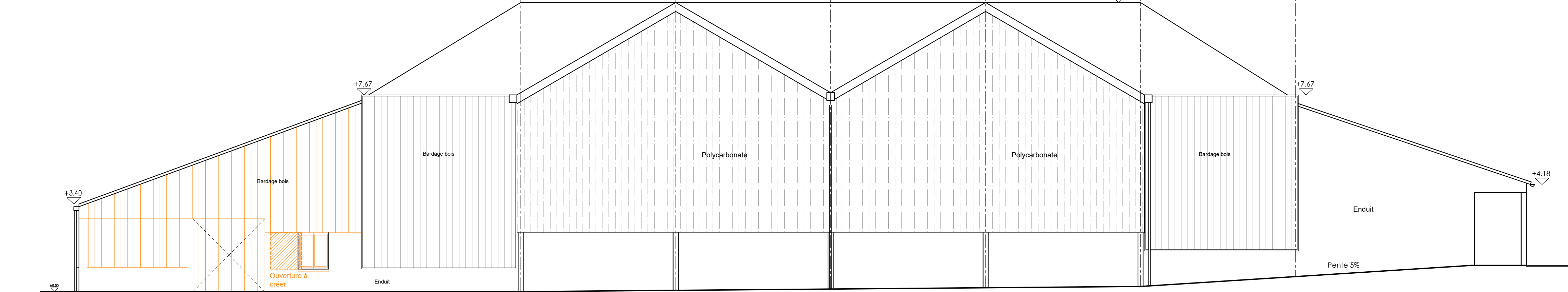
FACADE OUEST



FACADE NORD



FACADE EST



FACADE SUD

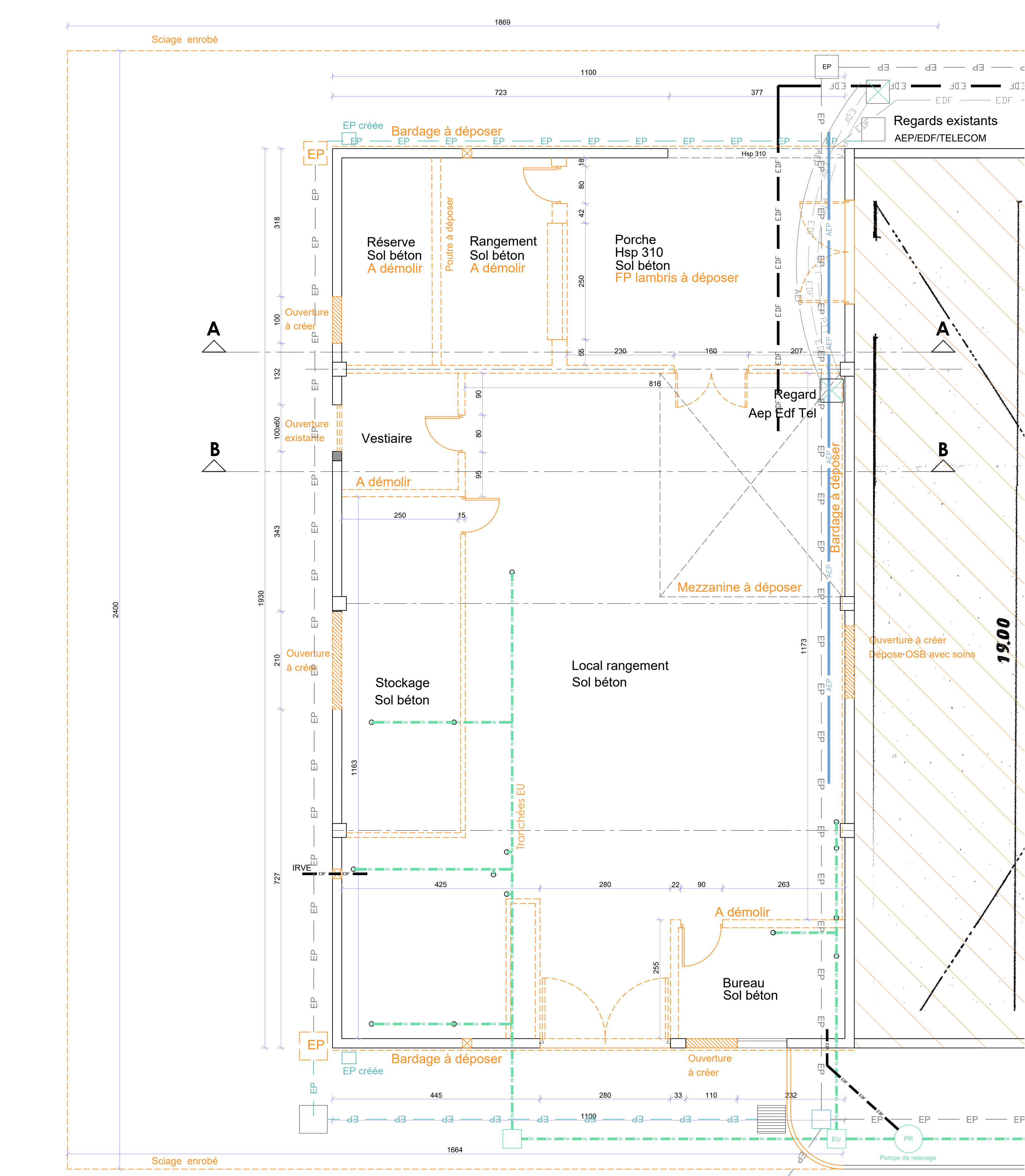
Commune de La Chapelle Chaussée
Place de la Mairie - 35630 - La Chapelle Chaussée

CLARC
ARCHITECTES
2 Le Guérichet
35630 BETTON
02.99.79.44.07 contact@clarc.archi

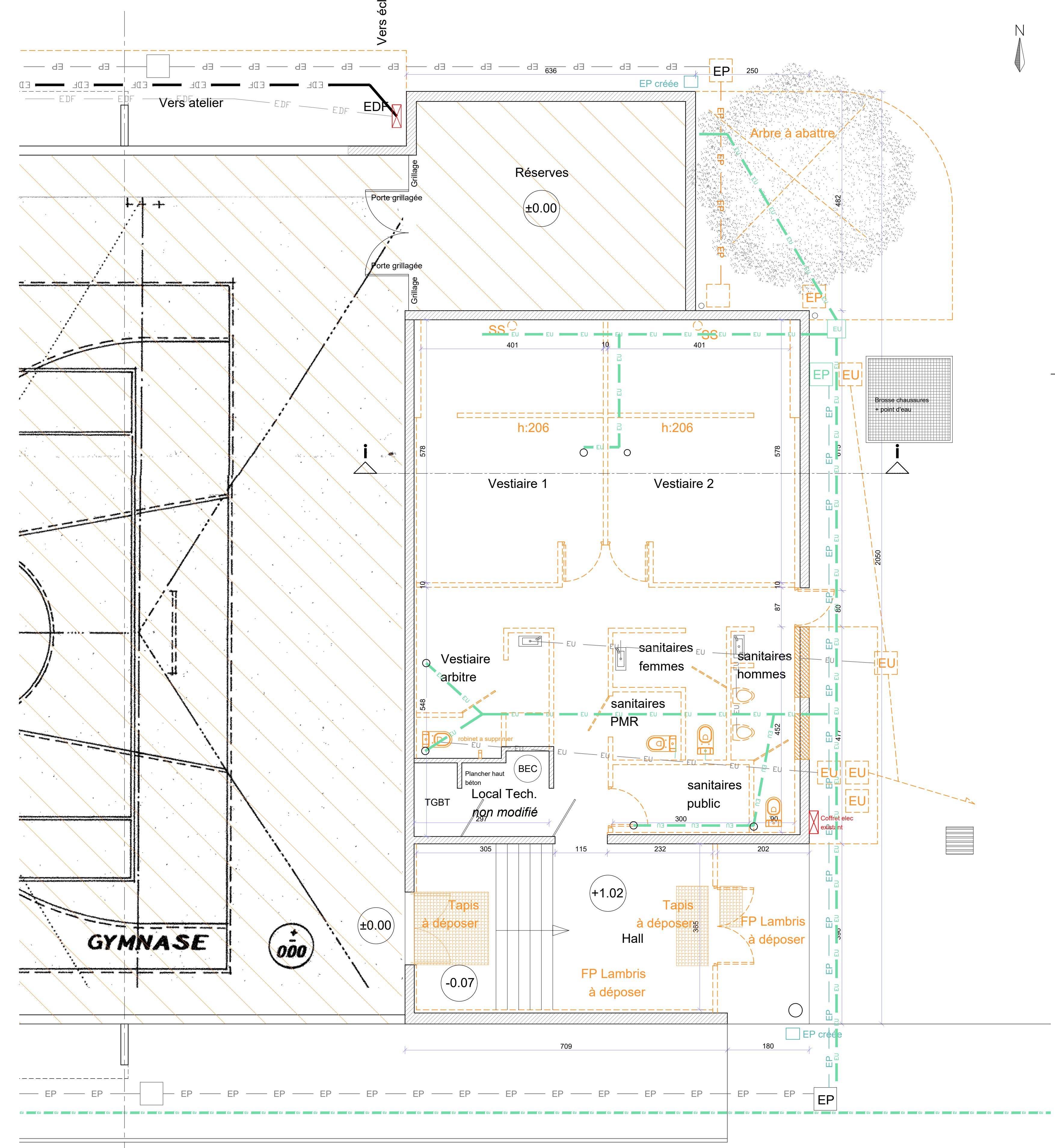
**Création d'une salle associative et
restructuration des vestiaires sportifs**
Rue de Brocéliande
-
35630 La Chapelle Chaussée

EXISTANT/ DEMOLITION PLAN RDC / COUPES		4
DATE:	Mai 2026	DCE
ECHELLE:	1/100 ème	
INTERVENANT:	H. LAUNAY	
		D23-08
MODIFICATIONS:		DATES:

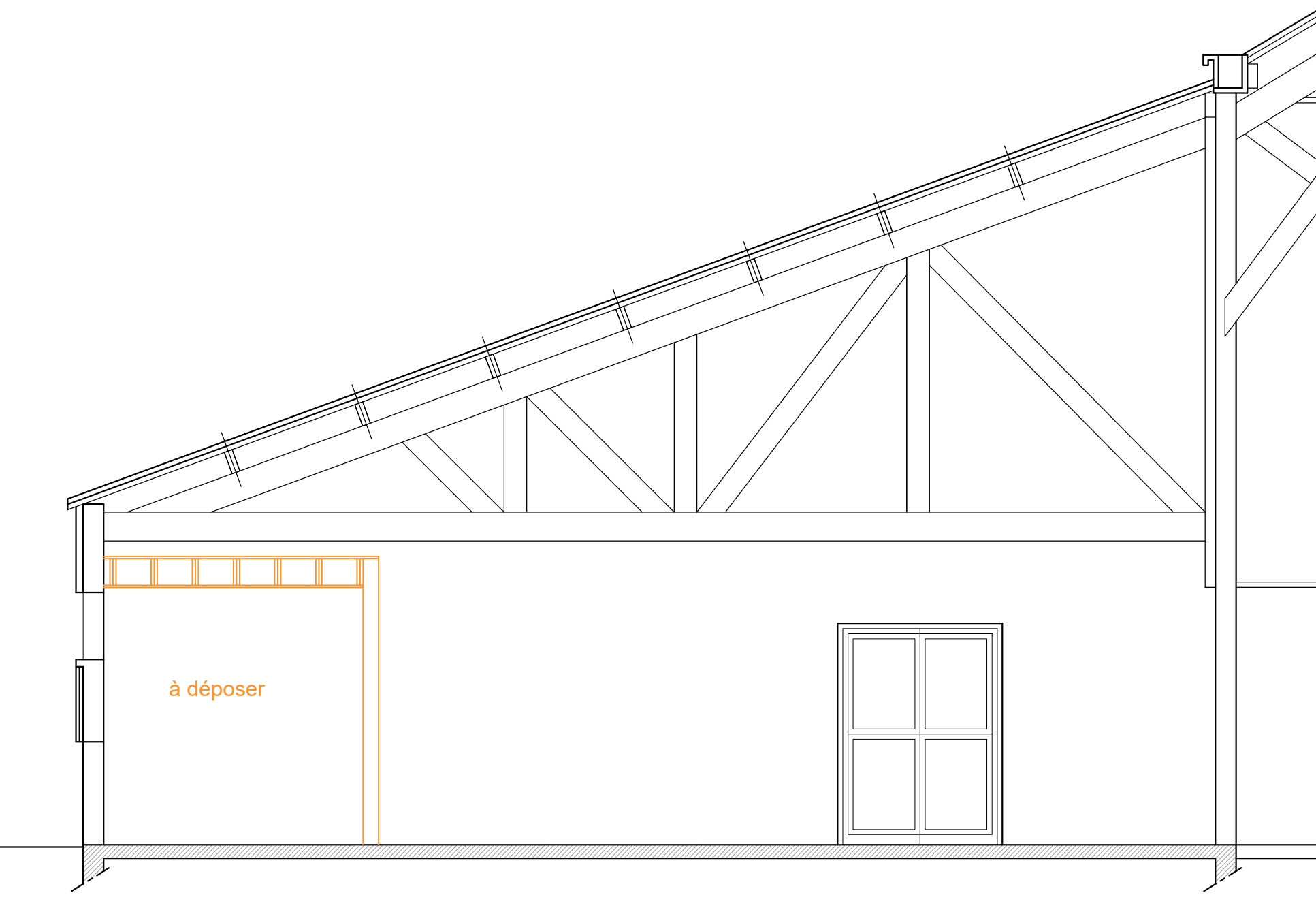
Ces plans sont élaborés en phase DCE du projet et ne peuvent en aucun cas constituer des plans d'exécution utilisables en l'état pour la construction. Les niveaux et les côtes sont donnés à titre indicatif et devront être vérifiés sur place par les entreprises.



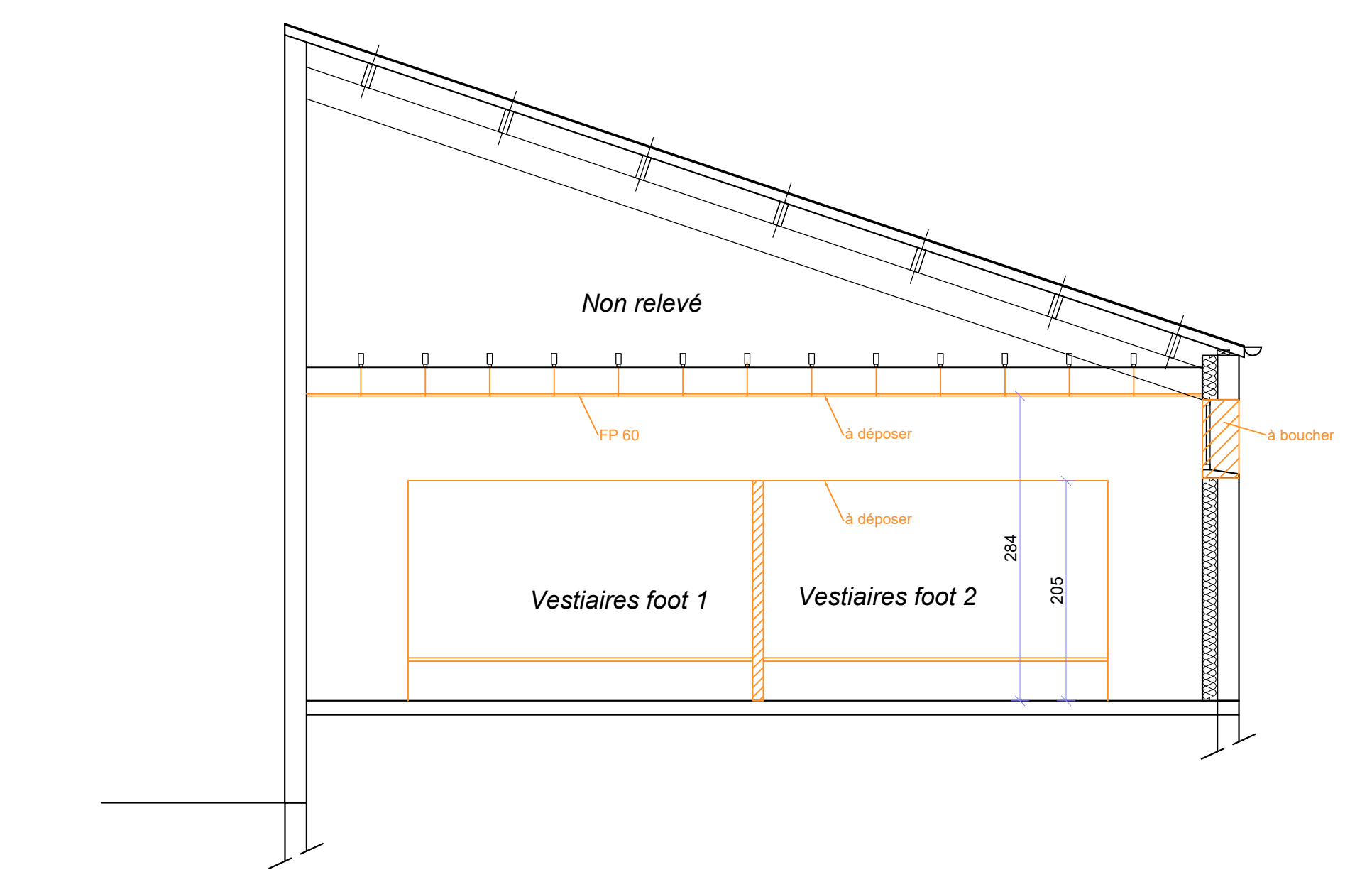
PARTIE OUEST



PARTIE EST



Coupe BB



Coupe ii